

Restauranterweiterung

Alt und Neu - Rostlaube

31655 Stadthagen
Deutschland

Matthias R Schmalohr

Röcker Strasse 5
D-31675 Bückeberg
T: +49 5722 914 952
F: +49 5722 914 950
mrs@schmalohrarchitekt.com
<http://www.schmalohr.net>

Daten:

Baujahr:

Bauherr:

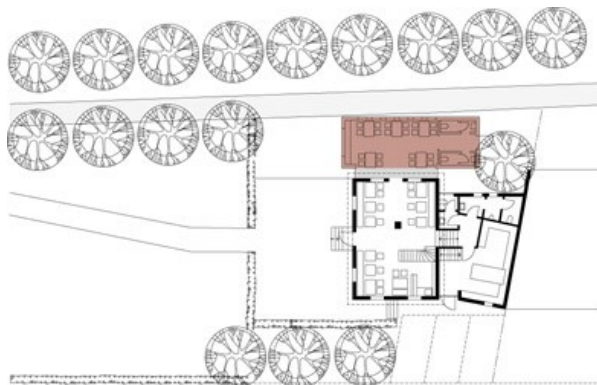
S. u. G. Knauer

Fläche:

Kubatur:

Baukosten:

Fotos:



Alt und Neu



Verantwortlich im Sinne des Presserechts ist die ProLa GmbH, Reutlingen. Die Urheberrechte liegen bei den jeweiligen Inhabern.

Restauranterweiterung

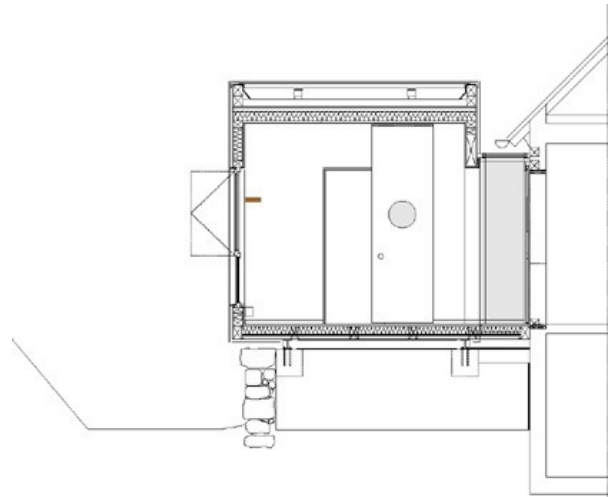
Alt und Neu - Rostlaube

31655 Stadthagen
Deutschland

Matthias R Schmalohr

Röcker Strasse 5
D-31675 Bückeberg
T: +49 5722 914 952
F: +49 5722 914 950
mrs@schmalohrarchitekt.com
<http://www.schmalohr.net>

Das Restaurant Torschreiberhaus ist eingebettet in das Grün der Wallanlage, direkt an einem Bachlauf. Hier entstand eine Restauranterweiterung durch einen ambitioniert gestalteten Kubus auf der Gartenseite des Fachwerkhauses. Anstelle von ortsüblichen Materialien und Formen, verblüfft eine containerartige rostige Box, die sich, schwebend über die Ufermauer des Baches schiebt.



Verantwortlich im Sinne des Presserechts ist die ProLa GmbH, Reutlingen. Die Urheberrechte liegen bei den jeweiligen Inhabern.

Restauranterweiterung

Alt und Neu - Rostlaube

31655 Stadthagen
Deutschland

Matthias R Schmalohr

Röcker Strasse 5
D-31675 Bückeberg
T: +49 5722 914 952
F: +49 5722 914 950
mrs@schmalohrarchitekt.com
<http://www.schmalohr.net>



Der Corten-Stahlkubus setzt sich vom Altbau ab, wahrt damit die Distanz zum Baudenkmal und ist dennoch über eine Glasfuge mit ihm verbunden. Das Nebeneinander von Alt und Neu, die Verbindung zwischen Innen und Außen bestimmen die Entwurfsidee.



Verantwortlich im Sinne des Presserechts ist die ProLa GmbH, Reutlingen. Die Urheberrechte liegen bei den jeweiligen Inhabern.

Restauranterweiterung

Alt und Neu - Rostlaube

31655 Stadthagen
Deutschland

Matthias R Schmalohr

Röcker Strasse 5
D-31675 Bückeberg
T: +49 5722 914 952
F: +49 5722 914 950
mrs@schmalohrarchitekt.com
<http://www.schmalohr.net>

Fotonachweis:

Verantwortlich im Sinne des Presserechts ist die ProLa GmbH, Reutlingen. Die Urheberrechte liegen bei den jeweiligen Inhabern.
